

Technische Daten



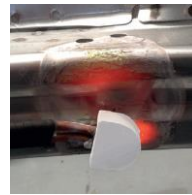
Das Induktionsheizgerät POWERDUCTION 39LG erhitzt und lockert festsitzende Stahl- und Aluminiumteile in kürzester Zeit. Mit dem flüssiggekühlten POWERDUCTION 39LG können metallische Werkstücke auch über einen längeren Zeitraum kontinuierlich erhitzt werden.

Die ideale Ausrüstung für Mechanik und Wartung:

- Notwendig zur Entsperrung von Lenkgestängen (Achsvermessung).
- Ausbau von Glühkerzen, festsitzenden Wischerarmen, Körbe der Reserveräder.
- Lösen von Bolzen der Spurstangenköpfe ohne Achsmanschetten zu beschädigen.
- Ausbau von Antriebswellen in der Radnabe.
- Demontage von PKW- und LKW-Abgasanlagen.

Auch für Karosserie:

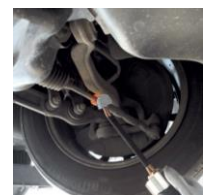
- Demontage von geklebten Carosserieverbindungen aus Stahl und Aluminium.
- Richtarbeiten an verzogenen Carosserien (ausser HSS).



Erhitzung von Längsträgern (außer HSS)



Lösen von Bolzen



Entsperrung von Lenkgestängen

Eine Heizleistung von 3700W:
Metallbleche bis zu einer Stärke von 6mm können in 250W-Stufen erhitzt werden. Metalle werden bis in eine Tiefe von 6mm erhitzt. Innerhalb einer Sekunde wird ein metallisches Werkstück 8×13×5mm rotglühend (800°C).

	37LG	39LG	50LG
	M10 1 s	M12 1 s	M14 1 s
	2 mm 5 s	2 mm 5 s	4 mm 5 s 2 mm 3 s
	Ø 10 15 s	Ø 10 15 s	Ø 10 10 s

- **Sicher und Zeitsparend:** Gezieltes und punktuell Erhitzen ohne Flamme. Werkstücke in der Nähe von Kabeln, Rohren oder anderen wärmeempfindlichen Teilen können ohne Demontage bearbeitet werden.
- **Bedienkomfort:** Drei Meter langes Induktorkabel für die Nutzung an hohen Stellen. 4 Meter langes Netzkabel für eine komfortable Nutzung.



- Schutz bei der Verwendung eines Generators und gegen Überspannung bis zu 400V.



- Verringerte Belastung und Störung des Versorgungsnetzes dank der PFC-Technologie von 185V bis zu 265V.



mit einem Induktor-Komplettset
20° geliefert (Ref. 056862).
• Regelmäßiges Nachfüllen des Kühlmittels (nicht enthalten, Art.Nr. 052246) ist nötig.



Ref. 056862



Ref. 053823



Ref. 056909



Ref. 056879



Ref. 053823



Ref. 056909



Ref. 056886



Ref. 053458



Ref. 056916

50 Hz	A	W	Freq. kHz	Behälterkapazität Kühflüssigkeit			cm	kg	m	m
				37LG	39LG	50LG				
230V 1~	16	3700	30-50	1,5 l	7 l		70 x 53 x 37	50	6	3